

U-VIR 300

Manuel d'utilisation



Assainisseur d'air UV-C pour les environnements

AS Conseil EPI

Tel : 01 41 10 12 12 mail : web@asconseil.fr
2 rue Michelet – 92100 Boulogne Billancourt
www.asconseilepi.com


Sommaire

Instructions pour une manipulation sécuritaire de l'appareil

1. Règles de sécurité
2. Description
3. Installation du dispositif
4. Connexion électrique
Dépannage
5. Fusibles de sécurité
6. Remplacement des lampes
7. Période de garantie
- 7.1. Object de garantie

Fiche technique

Caractéristiques électriques

PUISSANCE	TENSION	FRÉQUENCE	CLASSE	
125W	230V AC	50Hz	1	

Caractéristiques mécaniques

HAUTEUR	LARGEUR	PROFONDEUR	POIDS
125cm	41cm	44cm	32kg

Assainissement de l'air ambiant

SUPERFICIE (M2)	CUBAGE (M3)	TEMPS D'ASSAINISSEMENT (H)
75	180	<1
100	240	1
150	360	1,5
200	480	2

Instructions pour une utilisation en toute sécurité de l'appareil :

- L'appareil peut être utilisé par des enfants âgés d'au moins 8 ans et par des personnes dont les capacités physiques, sensorielles ou mentales sont réduites, ou qui n'ont pas l'expérience ou les connaissances nécessaires, à condition qu'ils soient surveillés ou qu'ils aient reçu des instructions concernant l'utilisation sûre de l'appareil et la compréhension des dangers inhérents à celui-ci. Les enfants ne doivent pas jouer avec l'appareil. Le nettoyage et l'entretien destinés à être effectués par l'utilisateur ne doivent pas être réalisés par des enfants sans surveillance.
- Si le cordon d'alimentation est endommagé, il doit être remplacé par un cordon ou un ensemble spécial, disponible auprès du fabricant ou de son service après-vente.
- Ne permettez pas que l'appareil soit utilisé comme un jouet. Faites preuve d'une extrême prudence lorsque vous êtes utilisé par ou près de jeunes enfants. Les enfants doivent être surveillés pour s'assurer qu'ils ne jouent pas avec l'appareil.
- Convient UNIQUEMENT pour une utilisation dans des zones sèches. N'utilisez pas l'appareil à l'extérieur ou sur des surfaces humides.
- Ne touchez pas la fiche ou l'appareil avec des mains mouillées.
- Gardez le cordon à l'écart des surfaces chaudes. Ne pincez pas le câble en fermant des portes ou des volets et ne tirez pas sur des bords tranchants. Placez le cordon à l'écart des allées pour éviter de marcher ou de trébucher dessus. Ne marchez pas sur le câble.
- REMPLACER LA LAMPE TOUTES LES 9000 heures DE FONCTIONNEMENT.

L'appareil est conforme aux normes suivantes : EN 55014-1:2017 ; EN 55014- 2:2015 ; EN 61000-3-2:2019 ; EN 61000- 3-3:2013 ; EN 62233:2008 ; EN 60335- 1:2012 ; A 11:2014 ; A 13:2017.

1. Règles de sécurité

Lisez et suivez attentivement les instructions suivantes avant l'utilisation.

Gardez les instructions.

Des symboles d'avertissement apparaissent sur la machine et dans ce manuel. Ils vous alertent sur le risque d'endommager l'appareil ou de blesser gravement l'utilisateur.

Signification de ces symboles = risque de choc électrique



Attention :

Cet appareil doit uniquement être connecté à un réseau mis à la terre.

Pour éviter toute blessure, gardez cet équipement hors de portée des enfants.

Vérifiez l'état du cordon d'alimentation avant de l'utiliser. Un câble endommagé doit être remplacé immédiatement. Ne jamais raccourcir ou rallonger les câbles.

Débranchez l'appareil avant d'effectuer toute intervention sur celui-ci.

Attention : ne modifiez pas les composants de l'appareil, car cela pourrait l'endommager ou mettre en danger l'environnement.

En cas de dysfonctionnement ou de maintenance de l'appareil, seul le personnel qualifié est autorisé à intervenir.

En cas de dysfonctionnement, éteignez l'appareil et débranchez-le de l'alimentation électrique, puis contactez le service de garantie et le service post-garantie.



Risque de radiation et rayonnement UV

Avertissement : pour éviter le risque de rayonnement ultraviolet, n'ouvrez pas l'appareil lorsqu'il est sous tension. Débranchez l'appareil de l'alimentation électrique avant de procéder à l'entretien ou à la maintenance.

Le non-respect de ces instructions peut entraîner des dommages à l'appareil et des blessures graves pour l'utilisateur.

Les tests de laboratoire confirment que le dispositif peut réduire l'incidence des germes pathogènes de plus de 99,9 % en une heure seulement. Ils protègent également contre les allergènes et les maladies par contamination croisée, éliminent les COV de l'air et détruisent les odeurs organiques.

D'un point de vue médical, le résultat de l'opération du dispositif est l'élimination :

- virus : adénovirus, virus de la grippe H1N1, coronavirus MERS
- bactéries : Staphylococcus aureus, Escherichia coli ;
- moisissures

2. Description

Assainisseur d'air pour les environnements par rayonnement UV-C.

3. Installation de l'appareil

L'appareil doit être utilisé en position verticale sur un terrain plat, avec l'entrée et la sortie libres.



Attention : Ne placez aucun objet sur la sortie d'air qui pourrait l'obstruer.

Attention : Assurez-vous que la tension du secteur dans la pièce où l'appareil est placé est conforme aux exigences indiquées par les symboles sur l'étiquette. L'appareil doit être placé dans une pièce propre et ventilée.

4. Connexion électrique

Pour insérer la fiche d'alimentation, tenez fermement l'extrémité femelle et poussez-la à fond dans le boîtier.



Lors du positionnement de l'appareil, veillez à ce qu'il y ait un espace suffisant autour des points d'entrée et de sortie d'air.



Pour allumer l'U-Vir 300, actionnez l'interrupteur : la lumière de courtoisie LED bleue indique que la lampe est en fonctionnement.

Dépannage

L'appareil ne peut pas être mis en marche :

- Vérifiez que l'appareil est connecté à l'alimentation électrique.

L'appareil fait des bruits étranges :

- Éteignez et rallumez l'appareil. Si l'erreur persiste, contactez l'assistance

L'appareil fume et sent le brûlé :

- Éteignez et débranchez l'appareil. Contactez le service après-vente.

5. Fusibles de sécurité

L'appareil contient un fusible de sécurité qui le protège en cas de court-circuit. Il est situé à l'arrière de l'appareil, près de l'entrée du cordon d'alimentation.

ATTENTION : les opérations suivantes doivent être effectuées hors tension !

Pour le remplacer, retirez tout le "compartiment" contenant le fusible.



Ouvrez le porte-fusible.



Retirer le fusible de protection



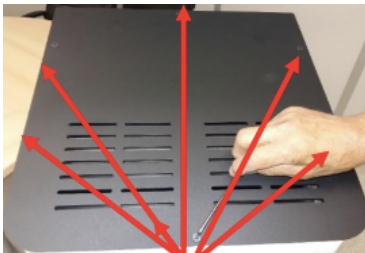
Fusible à insérer : 2 A 250V



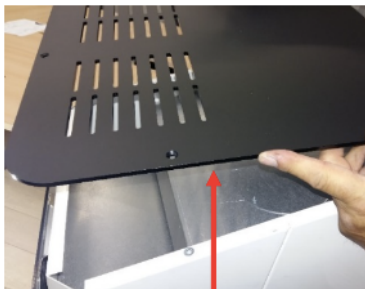
Poussez le porte-fusible dans le boîtier.

6. remplacement des lampes

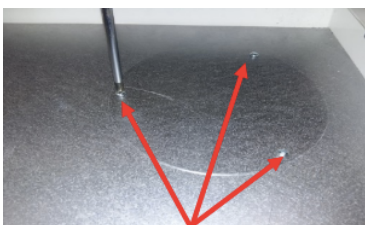
ATTENTION : les opérations suivantes doivent être effectuées hors tension



Dévissez les 6 vis supérieures avec une clé hexagonale N3.



Soulevez le couvercle en plastique



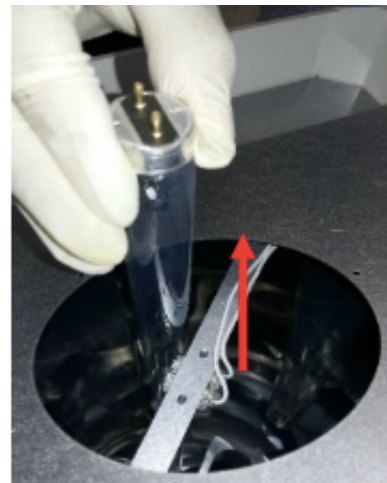
Dévissez les 3 vis à l'aide d'un tournevis cruciforme et retirez le couvercle pour accéder au compartiment de la lampe.



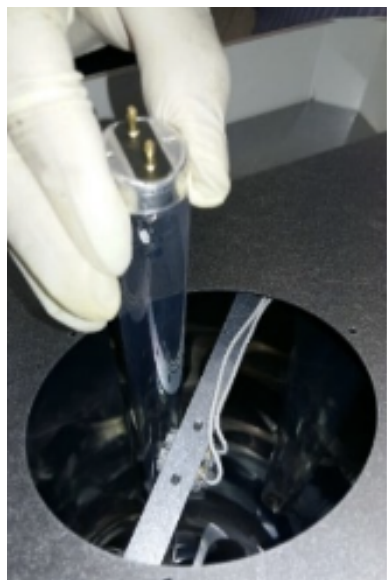
Tenez la lampe comme indiqué sur la figure



Faites-le pivoter jusqu'à ce que les bornes électriques soient visibles dans la rainure, puis faites-le basculer vers l'extérieur.



Retirez délicatement la lampe de l'appareil.



Placez la nouvelle lampe dans l'appareil en prenant soin d'insérer les bornes dans la douille basse.



Poussez les bornes électriques dans la douille et tournez la lampe pour verrouiller et sécuriser le contact électrique.

Pour fermer le dispositif, effectuez les opérations décrites ci-dessus dans l'ordre inverse.

ATTENTION : N'ESSAYEZ PAS D'ALLUMER LA LAMPE SANS AVOIR PRÉALABLEMENT MIS EN PLACE LE COUVERCLE DE PROTECTION. Les rayons UV-C sont extrêmement dangereux pour votre vue et votre peau.

7. Période de garantie

Nous avons soigneusement abordé la production de cet appareil et utilisé notre riche expérience. L'U-Vir 300 a passé tous les contrôles de qualité. Si, malgré tout le soin et l'expertise apportés, une garantie est nécessaire, celle-ci ne s'applique qu'au remplacement gratuit des pièces défectueuses, que vous envoyez à votre distributeur dans l'emballage d'origine.

La période de garantie pour ce produit est de 2 ans pour une réclamation, pour un défaut de fabrication (déterminé par la date sur la facture).

7.1 Champ d'application de la garantie

La garantie s'applique à toutes les pièces de l'appareil, à l'exception des pièces exposées à l'usure, qui doivent être remplacées régulièrement (lampe / filtre). La garantie couvre UNIQUEMENT les défauts de fabrication.